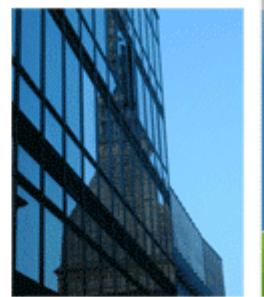




ASSOCIAZIONE NAZIONALE DENTISTI ITALIANI
SEDE PROVINCIALE DI TORINO

NEWSLETTER ANDI-TORINO.IT



Newsletter 8-5-2017

NUOVE MODALITA' DI COMPENSAZIONE NEL MODELLO F24

Cari Soci,

a partire dal 24 aprile 2017, è stato introdotto l'obbligo di inviare telematicamente tramite Entratel o Fisconline i modelli F24 per poter compensare i crediti derivanti da qualsiasi imposta sui redditi, addizionali, ritenute alla fonte, imposte sostitutive, IRAP, IVA e crediti d'imposta al quadro RU della dichiarazione dei redditi.

L'obbligo è già efficace per il pagamento degli F24 in scadenza entro il 16 maggio 2017 p.v. Pertanto, **a partire dal 1 giugno 2017**, tutte le compensazioni di qualsiasi imposta e di qualsiasi importo eseguite da soggetti titolari di Partita IVA devono essere effettuate tramite Entratel o Fisconline (fino al 23 aprile l'obbligo era solo per le compensazioni IVA superiori a 5.000 euro).

Di seguito i link attraverso i quali l'Agenzia delle Entrate, nella sezione "Come fare per", indica le modalità per l'accesso e l'utilizzo degli strumenti:

ENTRATEL: <https://assistenza.agenziaentrate.gov.it/assistenza/welcome.asp?>

Richiesta di abilitazione Entratel:

<http://telematici.agenziaentrate.gov.it/Abilitazione/ModAbilitazEn.jsp>

FISCONLINE: <http://assistenza.agenziaentrate.gov.it/assistenza/welcome.asp?>

Richiesta di abilitazione Fisconline:

<http://telematici.agenziaentrate.gov.it/Abilitazione/Fisconline.jsp>

Qualora si ritenesse di non voler procedere personalmente, ci si può rivolgere ad un intermediario abilitato (Consulente del Lavoro o Commercialista), che provvederà alla richiesta dei codici di attivazione del servizio, al fine di eseguire il versamento di quanto dovuto.

Cordialmente.

Enzo Borlengo - *Segretario Sindacale ANDI Torino*

Copyright 2008 © Andi Torino

Questa mail è stata inviata da A.N.D.I. Torino
A.N.D.I. Torino | info@andi-torino.it | Torino, Italia 10128, Italia | 011-596189